



# ФСО «УНИВЕРСАНТ»

**предлагает отдых на природе**

## Морская база на Белом море

Карельская АР, Лоухский р-н, о-в Средний, п/о Чкаловское.  
От Санкт-Петербурга: поездом до ст. Чупа, автобусом до п. Чкаловский, далее катером по заливу.  
База находится на о. Средний в Кандалакшском заливе Белого моря. В наличии имеется: дома для проживания, морские суда и шлюпки.  
Условия: баня, столовая. Морские прогулки, рыбалка.



## «Импilahти»

Республика Карелия, Питкярантский р-н, п. Импилахти.  
От Санкт-Петербурга: поездом до ст. Питкяранта, далее автобусом до Импилахти.  
Два теплых двухэтажных здания (деревянное и кирпичное). Удобства в зданиях (туалет на этаже; в каменном здании теплый душ; рядом с деревянным зданием – баня). Пляж, лодки, грибы, ягоды, рыбалка.



## «Дубрава»

Белгородская обл., пос. Борисовка.  
От Санкт-Петербурга: поездом до Белгорода (18ч), далее автобусом до Борисовки (50км.)  
Отапливаемый одноэтажный корпус, общежитие, столовая, музей заповедника. Удобства на улице (умывальник, душ, туалет) и в отапливаемом корпусе.  
База находится на территории центральной усадьбы заповедника «Белогорье». «Лес на Ворскле» - единственный сохранившийся нетронутым массив дубрав и лугово-степных участков. Дары леса.



## «Приладожская»

Приозерский р-н Ленинградской обл. г.п. Кузнечное.  
От Санкт-Петербурга: электропоездом до ст. Кузнечное далее пешком 3 км или автотранспортом.  
Отапливаемый одноэтажный корпус на 17 комнат (по 4 чел. тах),  
Удобства на улице (умывальник, душ, туалет).  
База расположена в живописнейшем месте, на берегу озера, в 500м -Ладожское озеро (Ладожские шхеры). Рыбалка, грибы, ягоды.



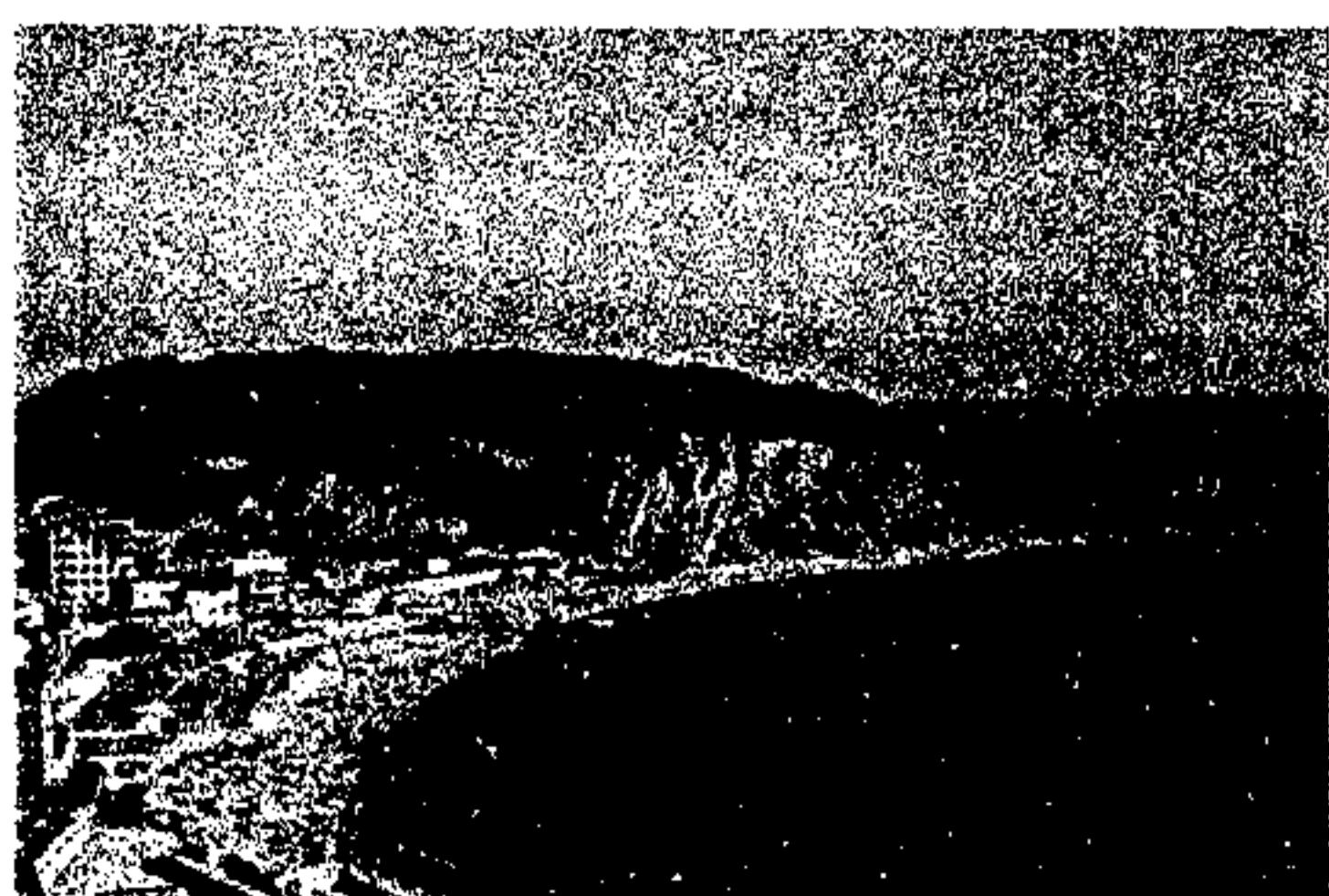
## «Свирская»

Лен. обл., Лодейнопольский р-н, д. Заостровье  
От Санкт-Петербурга: электропоездом или автотранспортом.  
Отапливаемый одноэтажный деревянный корпус. Отдельно стоящее здание столовой с пищеблоком.  
Удобства на улице (умывальник, душ, туалет), баня.  
База расположена напротив Нижнесвирского заповедника на р. Свирь. На протоке пирс, лодки. Вепский лес, его дары. Рыбалка.



## База отдыха «Ласточка»

Село Бжид в 60 км от города Туапсе, в бухте Инал  
Проезд самолетом: до Краснодара, далее автобусом в сторону Туапсе или Геленджика, до с. Бжид, далее пешком 1 км.  
Деревянные домики на 2 комнаты по 2-3 человека. Здание столовой, здание «комнаты отдыха». Условия: душ, туалет, рукомойник на улице. 800м. до пляжа на Чёрном море



**Направления выдает ФСО «УНИВЕРСАНТ» (профком сотрудников).**

**+7 911 701 20 58 Цветков Александр Яковлевич**

**Проживание на всех базах от 100 руб. в сутки**