

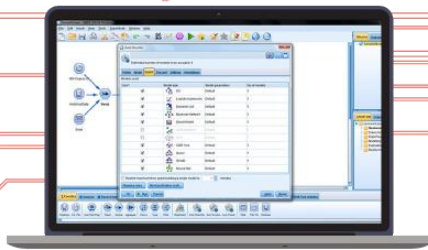
**International Business Machines (IBM) — транснациональная корпорация, один из крупнейших в мире производителей и поставщиков аппаратного и программного обеспечения. Прозвище компании — Big Blue. Основание IBM в период 1888—1924. Начало эры компьютеров.**

# IBM Analytics



IBM Analytics предоставляет комплексное портфолио прогнозно-аналитических информационных технологий для работы с большими данными и аналитикой, которые станут основой вашего когнитивного бизнеса. Программное обеспечение для бизнес-аналитики от IBM позволит использовать данные, чтобы находить ответы на самые сложные бизнес-вопросы, раскрывать закономерности и внедрять передовые идеи.

# IBM Analytics



**Прогнозная аналитика**

**Директивная аналитика**

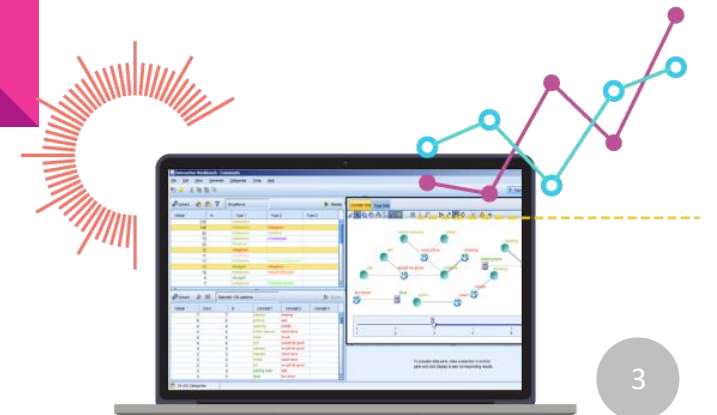
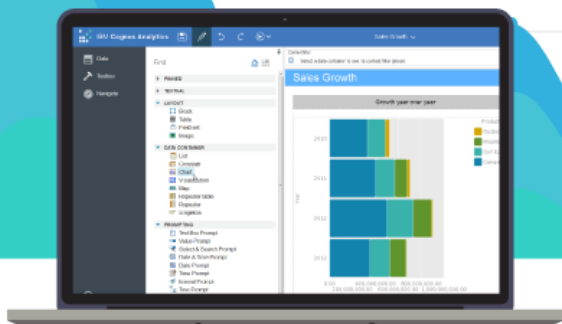


**Бизнес аналитика**

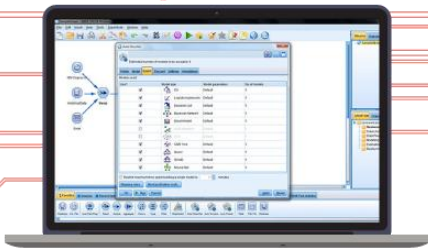
**Потоковые вычисления**



Ситуативный статистический анализ  
Прогнозное моделирование  
Интеллектуальный анализ данных  
Анализ текстов  
Анализ сущностей  
Оптимизация



# IBM Analytics. Прогнозная аналитика



Прогнозная  
аналитика



MAYKOR  GmCS

- Ситуативный статистический анализ
- Прогнозное моделирование
- Интеллектуальный анализ данных
- Анализ текстов
- Анализ сущностей
- Оптимизация
- Количественная оценка в реальном времени
- Машинное обучение
- ...

# IBM Analytics. Директивная аналитика

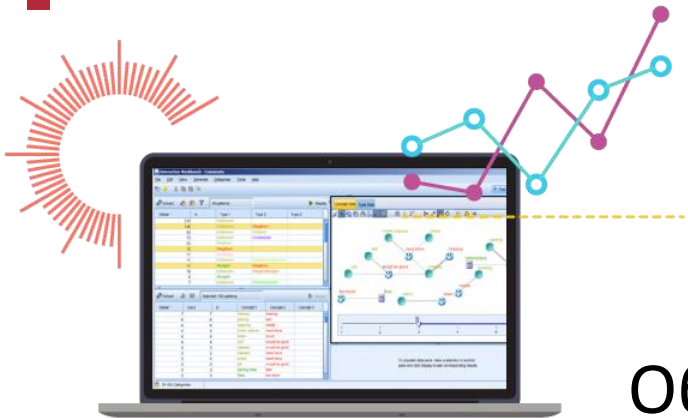


Директивная  
аналитика

Принимайте стратегические решения не только на основе прошлых или вероятных будущих событий, но с учетом рекомендаций, основанных на том, почему и как происходят те или иные события



# IBM Analytics. Потокные вычисления

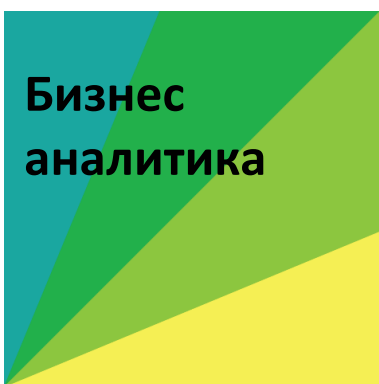
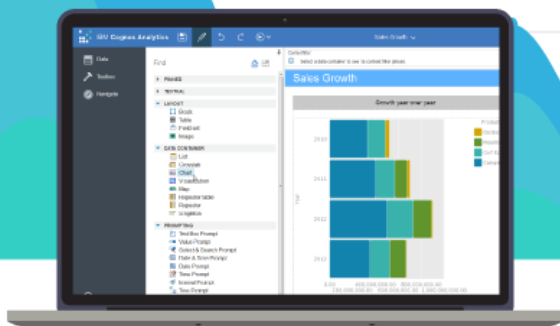


Обработывайте постоянные и непрерывные потоки данных. Выявляйте возможности и риски во всем объеме данных.

Потокные  
вычисления



# IBM Analytics. Бизнес-аналитика



Усильте свои решения разумными средствами аналитики с возможностью самостоятельного использования. Научитесь глубже понимать свой бизнес и повысьте эффективность работы за счет создания отчетов, сводных панелей и визуализации данных.